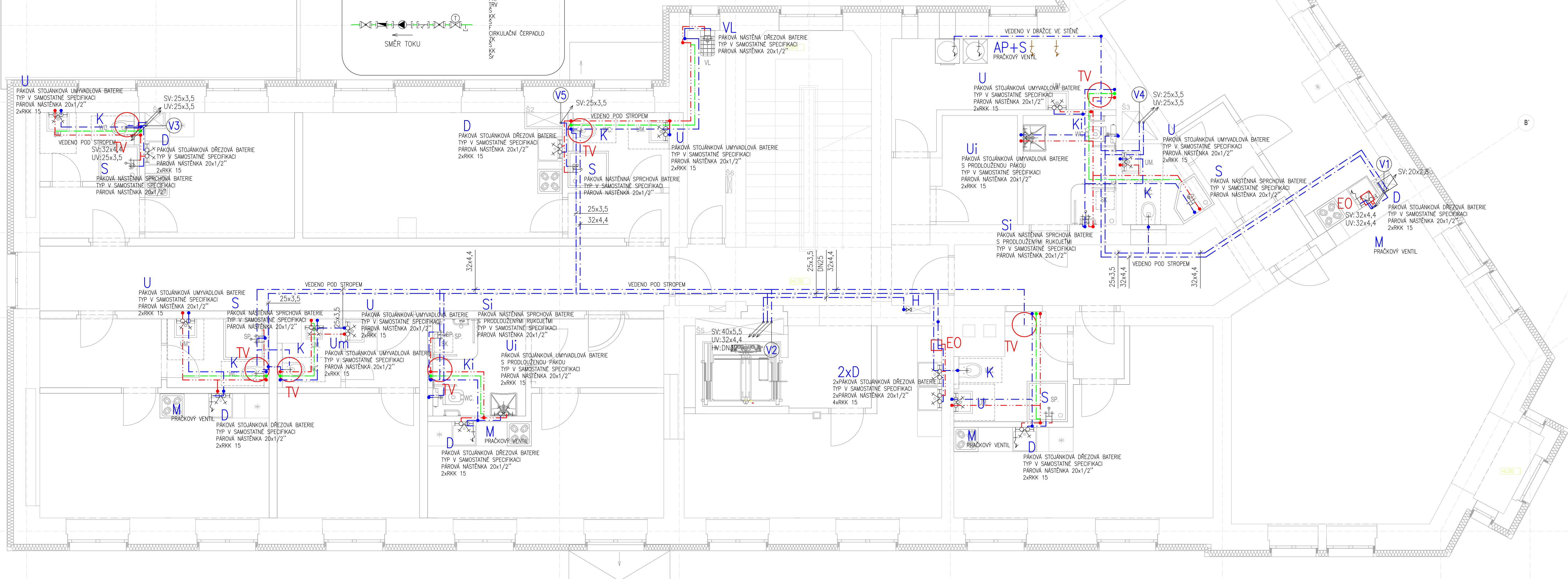
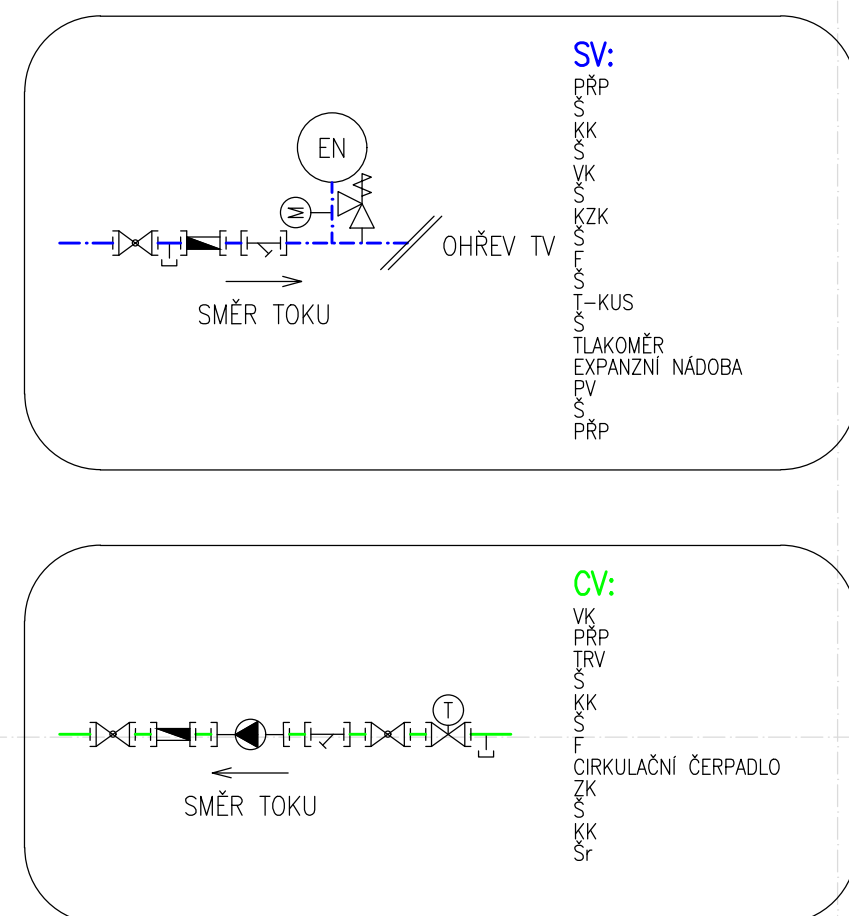


M 1:50

POZNÁMKA:

– SCHÉMA ZAPOJENÍ STUDENÉ PITNÉ VODY A CÍRKULAČNÍHO POTRUBÍ, KTERÉ BUDE PROPOJENO S POTRUBÍM TEPLÉ VODY



LEGENDA ČAR:

- | | |
|-------------|----------------------|
| — · — · — · | VODA STUDENÁ (SV) |
| — H — H | VODA POŽÁRNÍ (PV) |
| — U — U | VODA UŽITKOVÁ (UV) |
| — · — · — · | VODA CÍRKULAČNÍ (CV) |
| — · — · — · | VODA TEPLÁ (TV) |

LEGENDA ZNAČEK:

- TV
EO
U
Ui
K
Ki
Pi
VL
S
Si
AP+S
H:
- PŘÍPRAVA TEPLÉ VODY
ELEKTRICKÝ ZÁVĚSNÝ OHŘÍVAČ VODY
- PŘÍPRAVA TEPLÉ VODY
ZASOBNÍKOVÝ OHŘÍVAČ VODY
UMÍSTĚNÍ POD ODBĚRNÉ MÍSTO
- UMYVADLO DITURVITOVÉ
- UMYVADLO DITURVITOVÉ – IMOBILNÍ
- KLOZET DITURVITOVÝ ZÁVĚŠENÝ
- KLOZET DITURVITOVÝ STOJÍCÍ – IMOBILNÍ
- PISOÁR DITURVITOVÝ ZÁVĚŠENÝ
- VÝLEVKVA DITURVITOVÁ
- SPRCHA S AKRYLÁTOVOU VANIČKOU
- SPRCHA BEZBARIÉROVÁ – PODLAHOVÁ VPUST
- AUTOMATICKÁ PRAČKA + SUŠIČKA
- NOVÝ POŽÁRNÍ HYDRANT TYPU VČETNĚ VYSTROJENÍ
- ZMĚNA VÝŠKOVÉ ÚROVNĚ POTRUBÍ
- STOUPACÍ POTRUBÍ VODY

POZNÁMKA:

- ROZVOODY VODOVODNÍHO POTRUBÍ BUDE VEDENO V PŘEDSTĚNOVÉM SYSTÉMU, INSTALÁČNÍM JÁDŘU, V PODLAŽE NEBO VOLNĚ U STĚNY, POKŘÍPÁDĚ VE STĚNĚ NEBO POD STŘEPM V PODHLEDU
- NA VŠECH POTRUBÍCH BUDE PŘEVEDENA IZOLACE DLE VYHLÁŠKY 197/2007 Sb.
- POTRUBÍ VEDENÉ V STĚNÁCH (V DŘÁŽKÁCH) JE MOŽNO IZOLOVAT TEPELNOU IZOLACÍ POLOVÍČNÍ TLOUŠŤKY
- JE NUTNÉ PROVÁDĚT PRAVIDELNOU KONTROLU VŠECH FILTRŮ A ARMATUR
- PŘI PŘÍCHODU POTRUBÍ DĚLICÍ KONSTRUKCI POŽÁRNÍCH ÚSEKŮ, MUSÍ BYT TOTO POTRUBÍ OCHRÁNĚNO PROTIPŮHOVÝM LITČENÍM VSTĚNÍ IDENTIFIKAČNÍM ŠTÍTKEM

POZNÁMKA:

- | | |
|-----|--|
| KK | KULOVÝ KOHOUT ZÁVITOVÝ (VNITŘNÍ ZÁVIT) |
| ZK | ZPĚTNÁ KLAPKA ZÁVITOVÁ (VNITŘNÍ ZÁVIT) |
| KZK | KONTROLNÍKOVATELNÁ ZPĚTNÁ KLAPKA DLE ČSN EN 1717 |
| F | FILTR ZÁVITOVÝ (VNĚJŠÍ ZÁVIT) |
| P | MANOMETR |
| PV | POJISTNÝ VENTIL |
| VK | VYPOUŠTĚČ KULOVÝ KOHOUT ZÁVITOVÝ |
| RKK | ROHOVÝ KULOVÝ KOHOUT ZÁVITOVÝ |
| TRV | TERMOSTATICKÝ REGULAČNÍ VENTIL |
| PRP | PRŮCHODKA PLASTOVÁ S KOVOVÝM ZÁVITEM |
| R | REDUKCE PLASTOVÁ |
| S | VSUVKA VNĚJŠÍ ZÁVIT |
| PR | PRODLOUŽENÍ |
| Sr | VSUVKA REDUKOVANÁ |


Objednatel:

Statutární město Děčín
Magistrát města Děčín, Mírové nám. 1175/5
405 38 Děčín IV

Zhotovitel



Valbek, spol. s r.o.
Vaňurova 505/17
460 02 Liberec 3

	Vypracoval	Ing. D. Bílek	Bc. P. Konečný	Zak. číslo	22UL31007
	Zodp. projektant	Ing. T. Janošec		Datum	11/2023
	Tech. kontrola	Ing. A. Demuthová		Stupeň	DPS
	<div>Dům pro krizové bydlení ul. Benešovská</div>			Počet formátů	1000x420
Měřítka				1:50	
				Č. přílohy	Paré
Zhotovitel: windMAX s.r.o. IČ: 05135991 Purkytlova 99 612 00 Brno	Stupeň	PŮDORYS 2NP - VODOVOD			D.1.4.1.6